

SUCCESS STORY

TEAMWORK
Way of PERFORMANCE



Berner Fach- hochschule (BFH)

> 2'424
Mitarbeitende

> 6'970
Studierende

> 27
Standorte

Berner Fachhochschule

Die BFH arbeitet seit 1. Januar 2014 mit SAP (ERP 6.0) für die Bereiche Human Resources inkl. Zeitwirtschaft, Finanzen, Controlling und Projektverwaltung. Die Mitarbeitenden und Vorgesetzten wickeln über das webbasierte SAP-Portal die folgenden Aufgaben ab:

- Zeit-/Leistungserfassung inkl. Auswertungen
- Spesenabrechnungen
- HR-Services (Anzeige Personaldaten, HR-Anträge)
- Bearbeiten von Kreditorenworkflows
- Auswertung von Kostenstellen / Projekten



HERAUSFORDERUNGEN

Die bisher für Prozess-Workflows eingesetzte Technologie «SAP Interactive Forms by Adobe» wurde von den meisten gängigen Browsern in den aktuellen Versionen nicht oder nicht mehr vollständig unterstützt.

Die BFH betreibt eine offene IT-Systemlandschaft, in welcher grundsätzlich alle bekannten Betriebssysteme (Linux, Apple, Windows) und auch eigene Geräte (BYOD – bring your own device) eingesetzt werden können.

Um die browserabhängigen Kompatibilitätsprobleme zu lösen und die Bedienbarkeit der SAP-Prozesse zu verbessern, hat die BFH sich entschieden, diese durch HTML5 fähige Anwendungen abzulösen.

Die BFH auf einen Blick

Die BFH ist eine führende, international anerkannte Schweizer Fachhochschule und bildet Studierende in 30 Bachelor- und 23 Masterstudiengängen aus. In den Bereichen Forschung und Dienstleistungen ist die BFH eine wichtige Partnerin für Wirtschaft, Gesellschaft, Kultur und öffentlicher Hand.

> 2'512

Anerkannte
Weiterbildungsab-
schlüsse

49%

Frauenanteil

> 517

Laufende Projekte

1017

Projektpartner-
schaften

Quelle: BFH Geschäftsbericht 2018

LÖSUNG

Die neue Lösung sollte auf zukunftsfähigen SAP-Standard-Komponenten basieren und auch mit SAP S/4HANA kompatibel sein. Deshalb entschied sich die BFH, auf die SAP FIORI Technologie zu setzen und die Funktionalität durch TeamWork umsetzen zu lassen.

Zuerst mussten die Grundvoraussetzungen für den Einsatz der FIORI Technologie geschaffen werden. Dafür notwendig war die Implementierung von SAP Gateway und FIORI Frontend-server. Danach konnte mit der Umsetzung der ersten FIORI Oberflächen gestartet werden.

In einem ersten Schritt wurde die Anwendung für die Bewilligung von Aus- und Weiterbildungen sowie eine rollenabhängige Übersicht der gestarteten Prozesse entwickelt und ausgerollt.

Danach wurden die folgenden Prozesse durch FIORI Anwendungen abgelöst:

- Spesenabrechnung
- Stellenantrag
- Änderung des Beschäftigungsgrads
- Anstellungsverlängerung
- Abrechnung Lehrbeauftragte und Hilfskräfte



Sandra Schneider
Projektleitung BFH

„Wir hatten im Projektverlauf mehrere Verzögerungen und mussten eine Vielzahl von unerwarteten Hindernissen überwinden, bis wir die neuen Prozesse endlich in Betrieb nehmen konnten. Durch die neuen modernen Fiori-Oberflächen sind die Anwendungen für unsere Mitarbeitenden viel intuitiver zu bedienen als die bisherigen Prozesse. Unsere HR-Workflows sind jetzt auch vollständig responsive und können ohne Einschränkung mit allen gängigen Browsern benutzt werden. Das macht die Bearbeitung von Anträgen für alle Beteiligten einfacher und effizienter.“

ERGEBNIS

Heute steht der BFH eine moderne und zukunftsfähige Lösung zur Verfügung. Dabei wird SAP Standardtechnologie mit hoher Benutzerfreundlichkeit eingesetzt. Die Lösung nutzt die SAP Workflows und bietet SAP rollenbasierte Erfassungs- und Genehmigungsprozesse. PDF Formulare werden direkt aus den Benutzeroberflächen mittels dem AddOn teamworksolutions DocBuilder generiert. Die FIORI Komponenten bieten jederzeit die Möglichkeit für Zwischenspeicherung. Somit sind eingegebene Daten auch bei Unterbrechung (z.B. durch Telefonanrufe) nicht verloren.

Für die einfache Übersicht aller Prozess Status wurde ebenfalls eine FIORI Applikation entwickelt. Dort ist auf einem Screen ersichtlich, was sich wo und in welchem Prozessschritt befindet.

Abrechnung Lehrbeauftragte und Hilfskräfte

Muster, Hans

Vertrag: 00022 Geburtstag: 4. 4.1966 Nationalität: CH
Departement: Agrar- Forst- Lebensm... Kostenstelle: 52-12 Beschäftigungsgrad: %
Funktion: Lehrbeauftragte/r Eintrittsdatum: 01.01.2016 Status: Neu Anliegen
Organisationseinheit: Entsch. Lehrbeauftragt...

Formular Anlagen Anmerkungen Information

Allgemeine Information

*Abrechnungsperiode: Januar

Abrechnung Bezugszeitpunkt: Stunden Pauschale

Entschädigungen + Neu hinzufügen Total: 140.00 CHF

*Kostenstelle/ P...	*Datum	*Abrechnungsgr...	*Anzahl Stunden	*Ansatz pro St...	Summe	Lösc...
12-1234	01.01.2019	Mittagessen	2	25	50	
34-5678	02.01.2019	Vorbereitung	3	30	90	

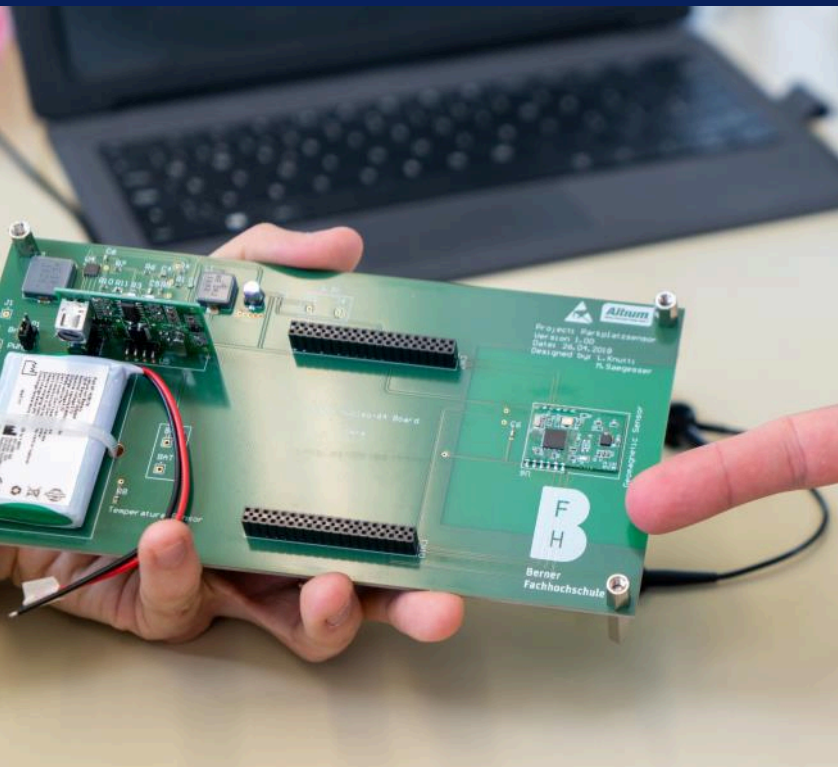
Spesen + Neu hinzufügen Total: 50.00 CHF

Kostenstelle/ PSP-Elem...	Datum	Spesen	Abrechnungsgrund	Betrag in CHF	Lösc...
AB-123-CD	03.01.2019	Autokilometer...	Anfahrt	50	

Eingaben prüfen Speichern Senden

VORTEILE FÜR BFH

- Einfache, benutzerfreundliche und moderne Bedienung
- Browser- und geräteunabhängige Lösung
- Mehrsprachig Deutsch, Französisch, Englisch
- Jederzeit mit weiteren Prozessen und Funktionen ausbaubar
- Zukunftssicherheit/Investitionsschutz: bereit für SAP S/4HANA



“Das Projekt war eine echte Herausforderung! Wir haben es aber gemeinsam geschafft, eine moderne und attraktive Lösung umzusetzen. Unsere Ansprechpersonen bei der Berner Fachhochschule sind sehr gute Ideengeber und haben massgeblich dazu beigetragen, eine nachhaltige Lösung zu entwickeln, welche das tägliche Geschäft in hohem Masse erleichtert.“



Adaleta Merkez
Projektleitung
TeamWork

ÜBER TEAMWORK

TeamWork ist ein unabhängiger, international tätiger SAP Komplettanbieter mit über 800 Mitarbeitenden. Vom Hauptsitz Genf, den Standorten Bern und Zürich sowie 12 weiteren globalen Standorten realisiert TeamWork lokale und internationale SAP Projekte.

Als gründergeführtes Unternehmen im Besitz der Familie Rey-Gorrez sowie dem jeweils lokalen Management agiert TeamWork unabhängig von Investoren und zeichnet sich durch hohe Flexibilität und viel Begeisterung für ihre Kunden aus.


Way of **PERFORMANCE**

TeamWork Schweiz AG

Sempachstrasse 22 | Althardstrasse 80
3014 Bern | 8105 Regensdorf

+41 31 331 94 30

www.teamwork-ch.net | info@teamwork.net